

Budynek: 2 | Poziom: **PARTER**

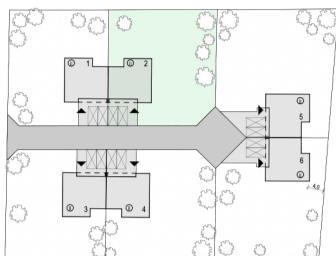
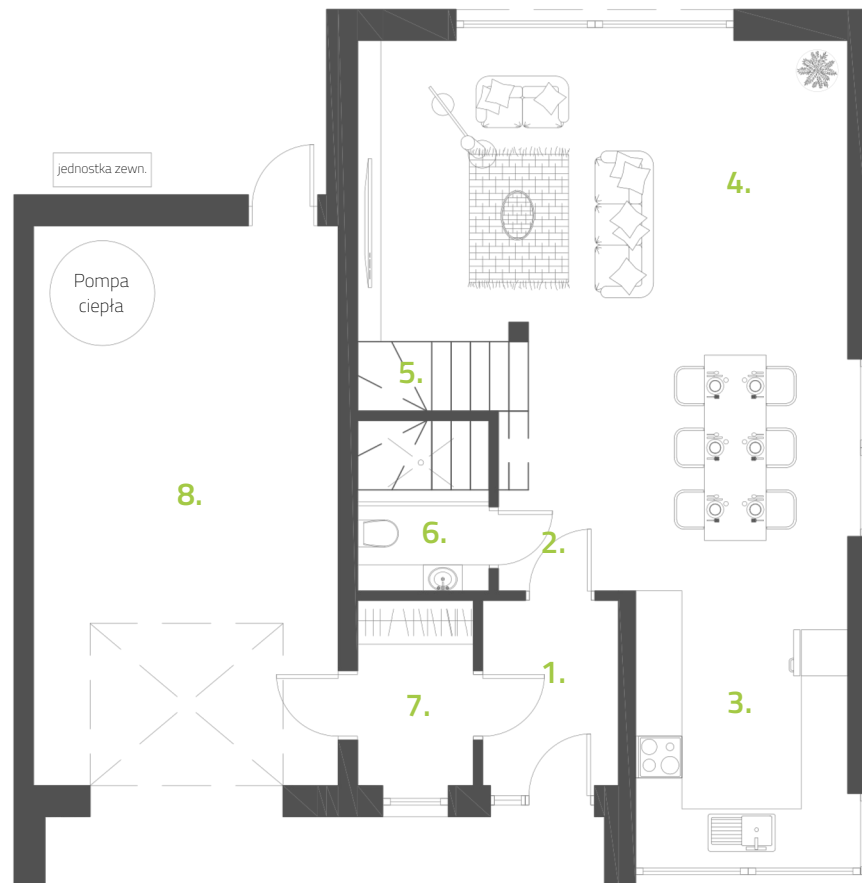
1. Wiatrołap	4,20 m ²
2. Komunikacja	5,60 m ²
3. Aneks kuchenny z jadalnią	18,30 m ²
4. Salon	24,80 m ²
5. Komunikacja	2,00 m ²
6. WC	3,80 m ²
7. Garderoba	3,60 m ²
8. Garaż	28,60 m ²

SUMA POWIERZCHNI PARTERU

90,90 m²

Powierzchnia tarasu (7,15m x 3,00m)
Powierzchnia działki

21,45 m²
826,00 m²



Karta mieszkania przedstawia układ funkcjonalno-przestrzenny wynikający z projektu budowlanego. Zarówno wymiary pomieszczeń, ich ostateczna powierzchnia, lokalizacja urządzeń i instalacji wewnętrznych może ulec zmianom będącym wynikiem modyfikacji technicznych, zaistniałych w trakcie realizacji prac budowlanych. Pomiar powierzchni mieszkania został opracowany przy uwzględnieniu Normy PN-ISO 9836. Rzut przedstawia przekrój poziomy lokalu na wysokości +1,00m. Możliwe wystąpienie miejscowych obniżień sufitów spowodowanych prowadzeniem ciągów instalacyjnych.



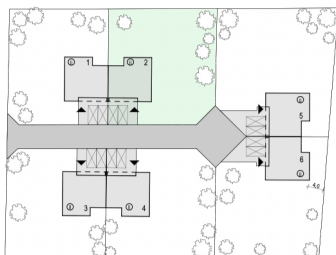
Budynek: 2 | Poziom: PIĘTRO

9. Komunikacja	5,40 m ²
10. Pomieszczenie gospodarcze	3,50 m ²
11. Strych	32,20 m ²
12. Łazienka	9,50 m ²
13. Sypialnia 1	15,10 m ²
14. Sypialnia 2	13,90 m ²
15. Sypialnia 3	12,20 m ²

SUMA POWIERZCHNI PARTERU

91,80 m²

Powierzchnia całkowita łącznie **182,70 m²**
Powierzchnia użytkowa łącznie **121,90 m²**



Karta mieszkania przedstawia układ funkcjonalno-przestrzenny wynikający z projektu budowlanego. Zarówno wymiary pomieszczeń, ich ostateczna powierzchnia, lokalizacja urządzeń i instalacji wewnętrznych może ulec zmianom będącym wynikiem modyfikacji technicznych, zaistniałych w trakcie realizacji prac budowlanych. Pomiar powierzchni mieszkania został opracowany przy uwzględnieniu Normy PN-ISO 9836. Rzut przedstawia przekrój poziomy lokalu na wysokości +1,00m. Możliwe wystąpienie miejscowych obniżek sufitów spowodowanych prowadzeniem ciągów instalacyjnych.

