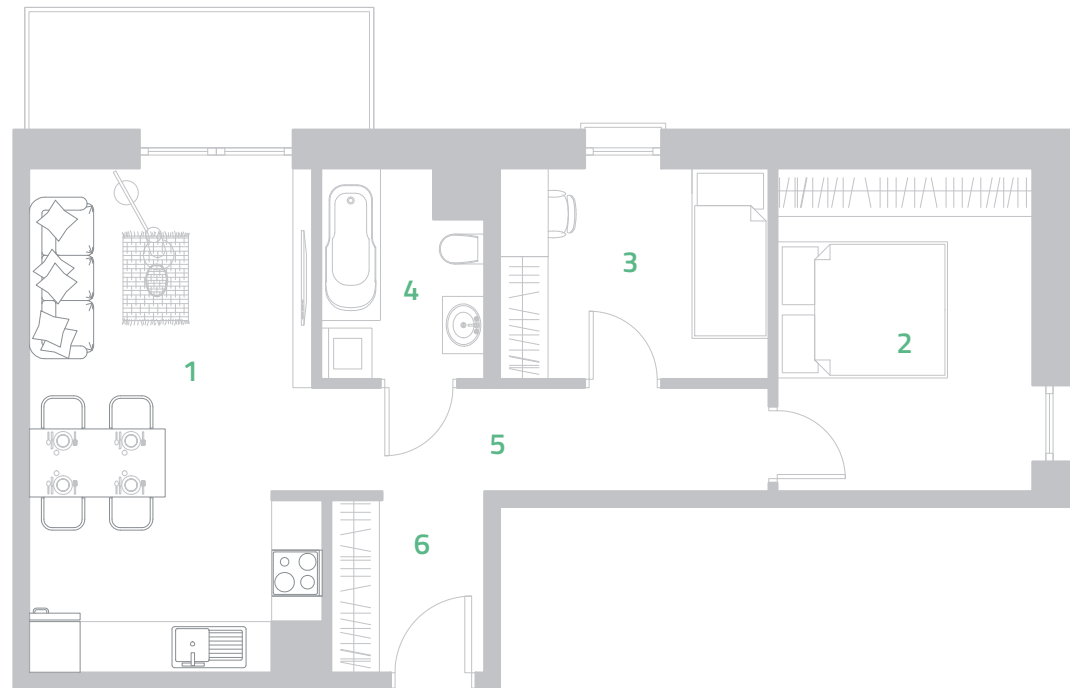
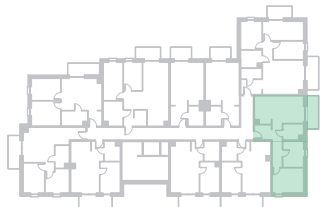


## Piętro: 2 | Mieszkanie: 26

1. Salon z aneksem kuchennym	19,40 m <sup>2</sup>
2. Sypialnia	11,25 m <sup>2</sup>
3. Pokój	7,75 m <sup>2</sup>
4. Łazienka	4,35 m <sup>2</sup>
5. Korytarz	6,49 m <sup>2</sup>
6. Przedpokój	3,72 m <sup>2</sup>



SUMA POWIERZCHNI UŻYTKOWEJ

**52,96 m<sup>2</sup>**POWIERZCHNIA BALKONU: **5,56 m<sup>2</sup>**

Niniejsza karta lokalu mieszkalnego przedstawia układ funkcjonalno-przestrzenny, wynikający z projektu budowlanego. Zarówno wymiary pomieszczeń, ich ostateczna powierzchnia, lokalizacja urządzeń i instalacji wewnętrznych może ulec zmianom będącym wynikiem modyfikacji technicznych, zaistniałych w trakcie realizacji prac budowlanych. Pomiar powierzchni lokalu mieszkalnego został opracowany przy uwzględnieniu Normy PN-ISO 9836. Powierzchnia pod ściankami działowymi NIE została uwzględniona do powierzchni użytkowej lokalu mieszkalnego.



better space  
for your  
life



Poznaj  
Blockhaus.  
bliżej.