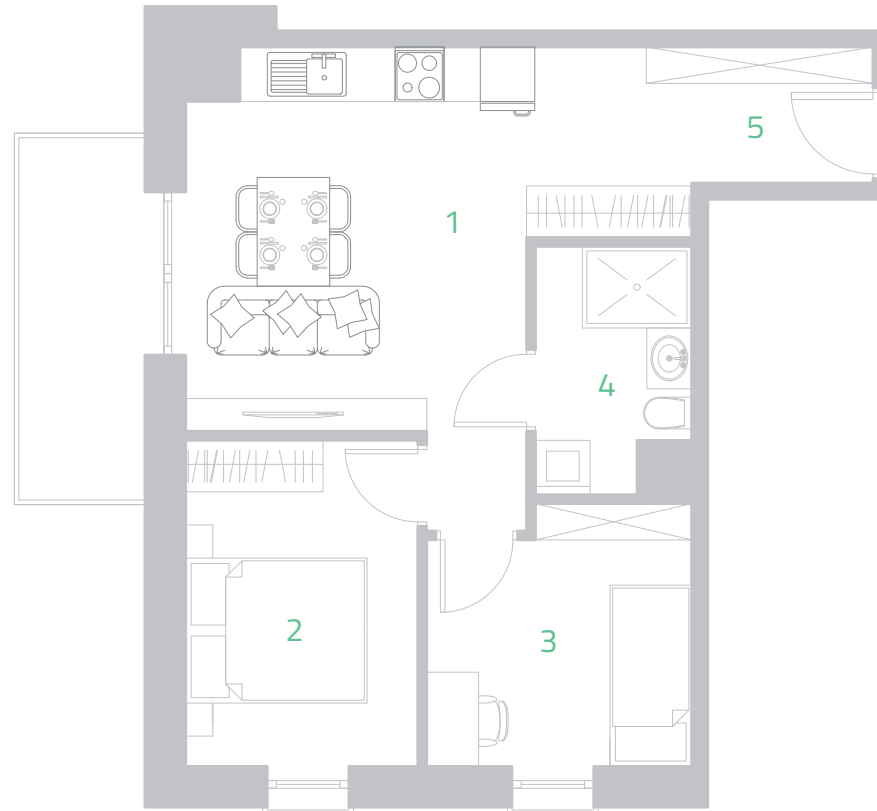




1. Salon z aneksem kuchennym	20,45 m ²
2. Sypialnia	9,12 m ²
3. Pokój	7,90 m ²
4. Łazienka	4,32 m ²
5. Przedpokój	2,94 m ²

SUMA POWIERZCHNI UŻYTKOWEJ

44,73 m²POWIERZCHNIA BALKONU: **5,56 m²**Piętro: **PARTER** | Mieszkanie: **10**

Niniejsza karta lokalu mieszkalnego przedstawia układ funkcjonalno-przestrzenny, wynikający z projektu budowlanego. Zarówno wymiary pomieszczeń, ich ostateczna powierzchnia, lokalizacja urządzeń i instalacji wewnętrznych może ulec zmianom będącym wynikiem modyfikacji technicznych, zaistniałych w trakcie realizacji prac budowlanych. Pomiar powierzchni lokalu mieszkalnego został opracowany przy uwzględnieniu Normy PN-ISO 9836. Powierzchnia pod ściankami działowymi NIE została uwzględniona do powierzchni użytkowej lokalu mieszkalnego.



better space
for your
life



Poznaj
Blockhaus.
bliżej.