


 Vi²

1. Salon z aneksem kuchennym	23,01 m ²
2. Pokój	8,03 m ²
3. Sypialnia	11,28 m ²
4. Pokój	8,61 m ²
5. Łazienka	5,04 m ²
6. WC	3,18 m ²
7. Przedpokój	4,54 m ²

SUMA POWIERZCHNI UŻYTKOWEJ

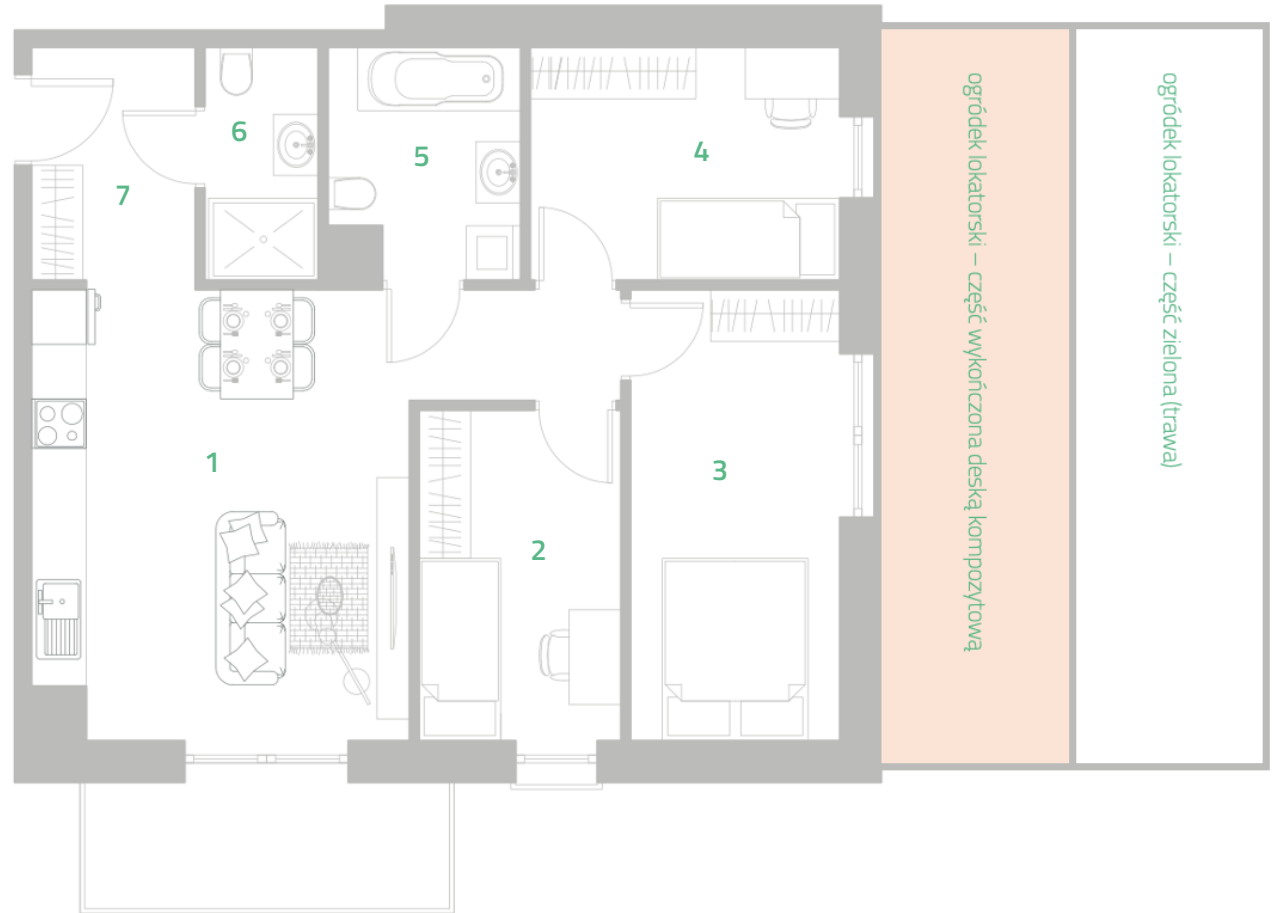
63,69 m²

POWIERZCHNIA OGRÓDKA
W TYM POWIERZCHNIA TARASU

59,57 m²
25,52 m²

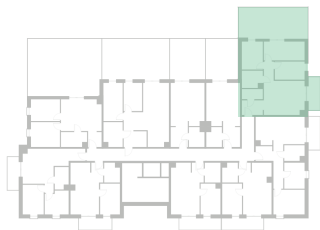
POWIERZCHNIA BALKONU

5,56 m²

Piętro: **PARTER** | Mieszkanie: **5**

ogródek lokatorski – część wykończona deską kompozytową

ogródek lokatorski – część zielona (trawa)



Niniejsza karta lokalu mieszkalnego przedstawia układ funkcjonalno-przestrzenny, wynikający z projektu budowlanego. Zarówno wymiary pomieszczeń, ich ostateczna powierzchnia, lokalizacja urządzeń i instalacji wewnętrznych może ulec zmianom będącym wynikiem modyfikacji technicznych, zaistniałych w trakcie realizacji prac budowlanych. Pomiar powierzchni lokalu mieszkalnego został opracowany przy uwzględnieniu Normy PN-ISO 9836. Powierzchnia pod ściankami działowymi NIE została uwzględniona do powierzchni użytkowej lokalu mieszkalnego.



better space
for your
life



Poznaj
Blockhaus.
bliżej.