



## PARTER

1. Wiatrołap	3,76 m <sup>2</sup>
2. Kuchnia	8,87 m <sup>2</sup>
3. Salon z komunikacją	38,12 m <sup>2</sup>
4. WC	4,14 m <sup>2</sup>

## PIĘTRO I

5. Komunikacja	5,54 m <sup>2</sup>
6. Pokój	13,70 m <sup>2</sup>
7. Pokój	11,81 m <sup>2</sup>
8. Pokój	12,60 m <sup>2</sup>
9. Łazienka	8,46 m <sup>2</sup>

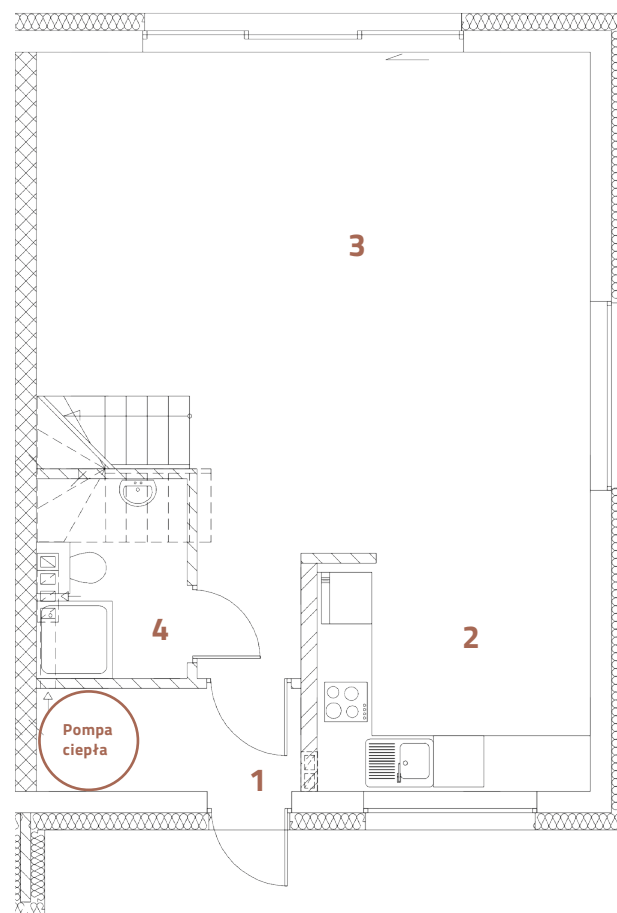
## SUMA POWIERZCHNI UŻYTKOWEJ

**107,00 m<sup>2</sup>**

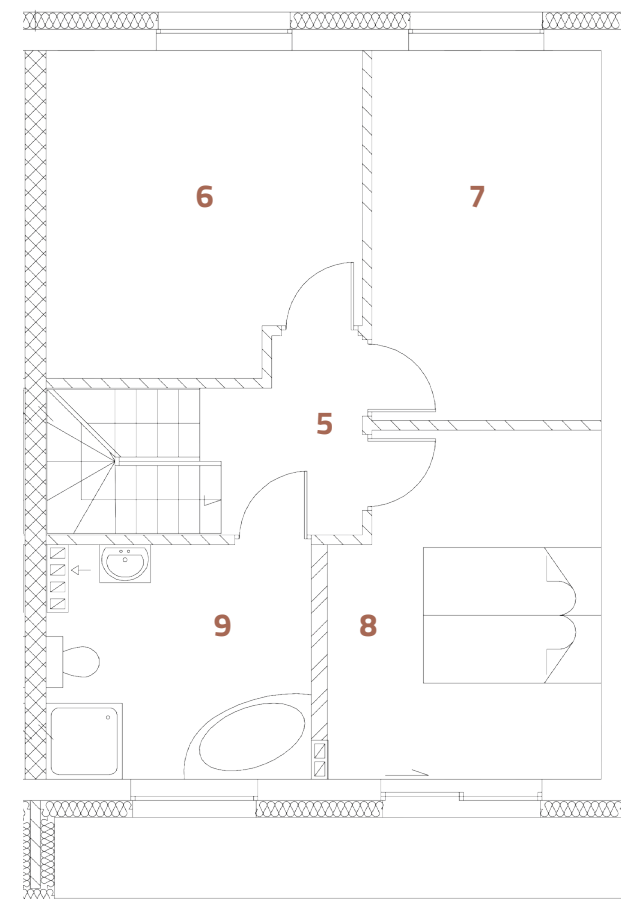
POWIERZCHNIA BALKONU: **6,90 m<sup>2</sup>**

POWIERZCHNIA DZIAŁKI: **276,00 m<sup>2</sup>**

## PARTER



## PIĘTRO I



Karta mieszkania przedstawia układ funkcjonalno-przestrzenny wynikający z projektu budowlanego. Zarówno wymiary pomieszczeń, ich ostateczna powierzchnia, lokalizacja urządzeń i instalacji wewnętrznych może ulec zmianom będącym wynikiem modyfikacji technicznych, zaistniałych w trakcie realizacji prac budowlanych. Pomiar powierzchni mieszkania został opracowany przy uwzględnieniu Normy PN-ISO 9836.

**PODDASZE NIEUŻYTKOWE**

Powierzchnia  $h > 1,00\text{m}^2$  28,34  $\text{m}^2$

Powierzchnia  $h > 1,40\text{m}^2$  17,41  $\text{m}^2$

Powierzchnia pozostała 5,35  $\text{m}^2$

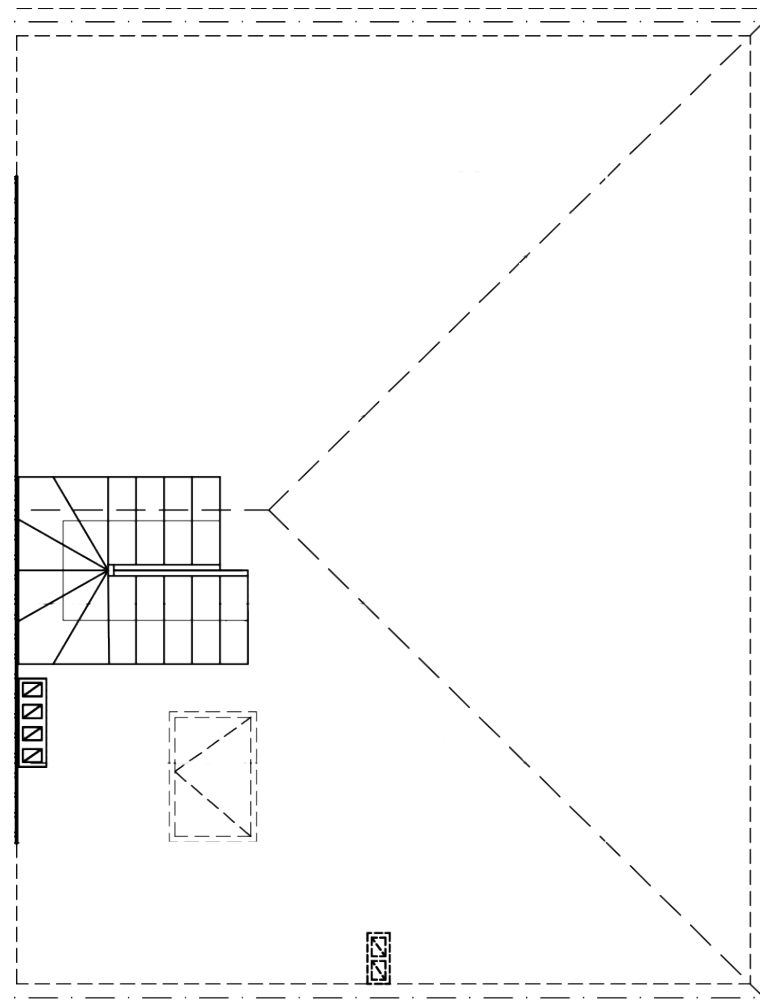
**SUMA POWIERZCHNI PODDASZA**

**51,10  $\text{m}^2$**



Budynek: **6** | Lokal: **B** | Rzut poddasza

**6 B**



Karta mieszkania przedstawia układ funkcjonalno-przestrzenny wynikający z projektu budowlanego. Zarówno wymiary pomieszczeń, ich ostateczna powierzchnia, lokalizacja urządzeń i instalacji wewnętrznych może ulec zmianom będącym wynikiem modyfikacji technicznych, zaistniałych w trakcie realizacji prac budowlanych. Pomiar powierzchni mieszkania został opracowany przy uwzględnieniu Normy PN-ISO 9836.