



Budynek: **3** | Lokal: **B**

**3** **B**

## PARTER

1. Wiatrołap	3,76 m <sup>2</sup>
2. Kuchnia	8,87 m <sup>2</sup>
3. Salon z komunikacją	38,12 m <sup>2</sup>
4. WC	4,14 m <sup>2</sup>

## PIĘTRO I

5. Komunikacja	5,54 m <sup>2</sup>
6. Pokój	13,70 m <sup>2</sup>
7. Pokój	11,81 m <sup>2</sup>
8. Pokój	12,60 m <sup>2</sup>
9. Łazienka	8,46 m <sup>2</sup>

## SUMA POWIERZCHNI UŻYTKOWEJ

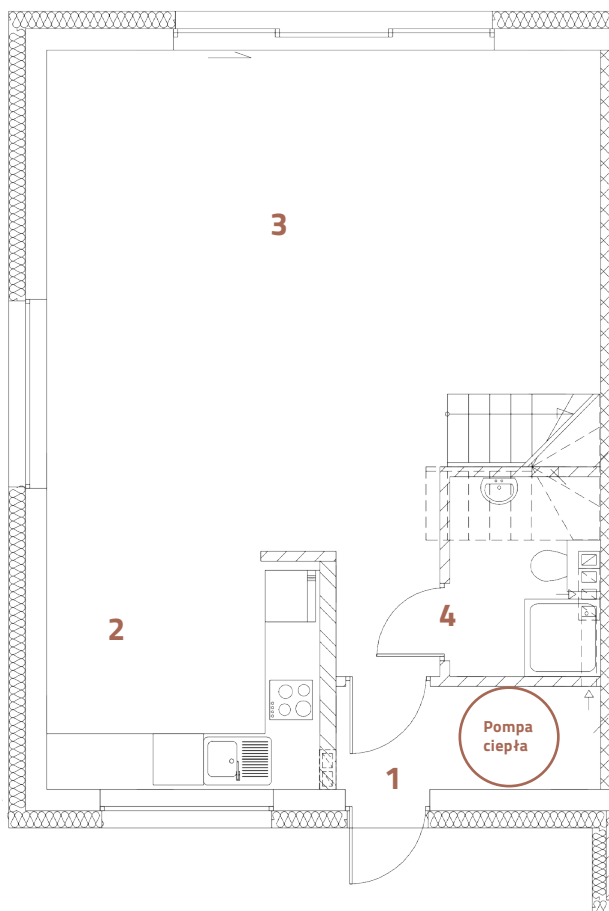
**107,00 m<sup>2</sup>**

POWIERZCHNIA BALKONU: **6,90 m<sup>2</sup>**

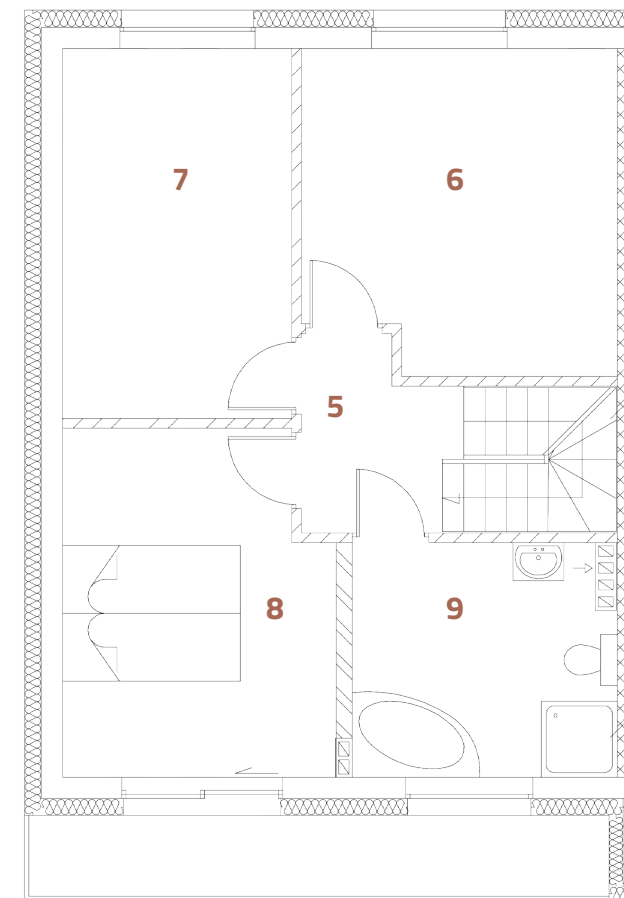
POWIERZCHNIA DZIAŁKI: **254,00 m<sup>2</sup>**



## PARTER



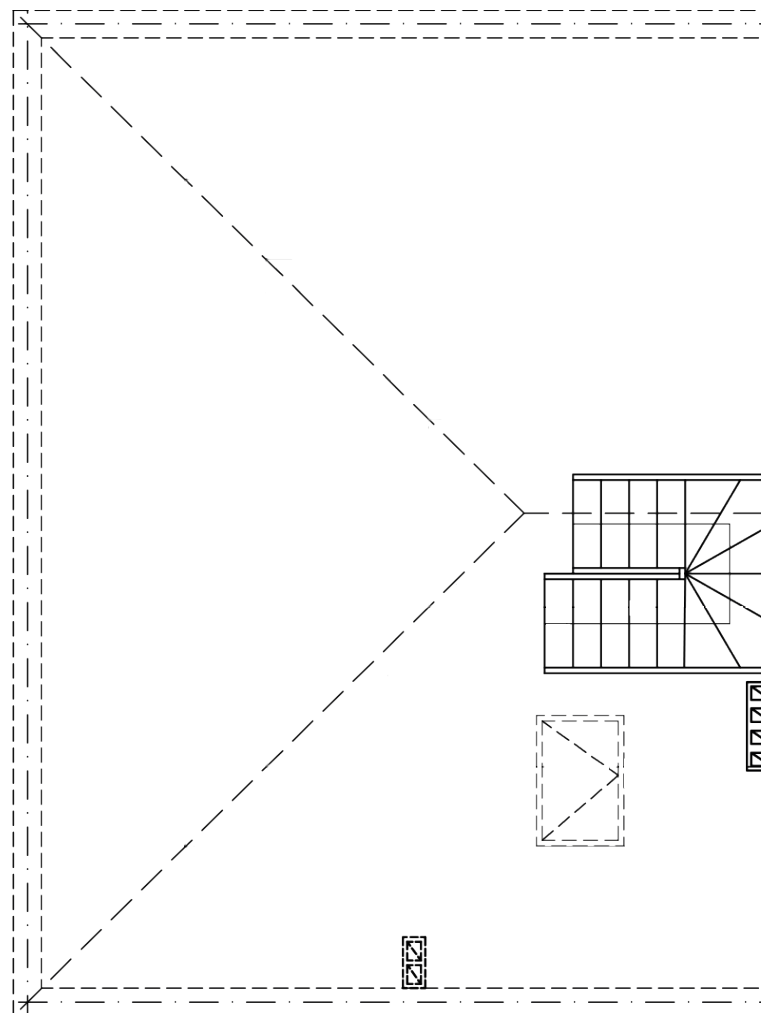
## PIĘTRO I



Karta mieszkania przedstawia układ funkcjonalno-przestrzenny wynikający z projektu budowlanego. Zarówno wymiary pomieszczeń, ich ostateczna powierzchnia, lokalizacja urządzeń i instalacji wewnętrznych może ulec zmianom będącym wynikiem modyfikacji technicznych, zaistniałych w trakcie realizacji prac budowlanych. Pomiar powierzchni mieszkania został opracowany przy uwzględnieniu Normy PN-ISO 9836.

**PODDASZE NIEUŻYTKOWE**

Powierzchnia $h > 1,00\text{m}^2$	28,34 $\text{m}^2$
Powierzchnia $h > 1,40\text{m}^2$	17,41 $\text{m}^2$
Powierzchnia pozostała	5,35 $\text{m}^2$

**SUMA POWIERZCHNI PODDASZA****51,10  $\text{m}^2$** 

Karta mieszkania przedstawia układ funkcjonalno-przestrzenny wynikający z projektu budowlanego. Zarówno wymiary pomieszczeń, ich ostateczna powierzchnia, lokalizacja urządzeń i instalacji wewnętrznych może ulec zmianom będącym wynikiem modyfikacji technicznych, zaistniałych w trakcie realizacji prac budowlanych. Pomiar powierzchni mieszkania został opracowany przy uwzględnieniu Normy PN-ISO 9836.